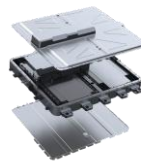


JAECCO 7 SUPER HYBRID



Dati tecnici, dimensioni, consumi



JAECOO 7 Super Hybrid

Dati tecnici	Motore termico	1.5 TGD i a Ciclo Miller
	Potenza motore termico	105kW (143CV) a 5.200rpm
	Coppia motore termico	215 Nm
	Potenza motore elettrico per trazione	150kW (204CV)
	Coppia motore elettrico per trazione	310 Nm
	Batteria trazione	18,3kWh (LFP)
	Potenza Complessiva	255kW (347CV)
	Cambio	Trasmissione ibrida dedicata 1DHT
	Trazione	Anteriore
	Sospensioni anteriori	Schema McPherson
	Sospensioni posteriori	Schema Multilink
	Pneumatici	235/50 R19
	Velocità massima	180km/h
	Accelerazione (0-100kmh)	8,5s
	Potenza di ricarica massima	40 kW in CC – 6,6 kW in CA
Dimensioni e Pesì	Lunghezza	4.500mm
	Larghezza	1.865mm
	Altezza	1.670mm
	Passo	2.672mm
	Volume bagagliaio	500 / 1.265 litri
	Numero passeggeri	5
	Peso in ordine di marcia (EU)	1.870kg
	Peso totale ammesso	2.310kg
	Peso Trainabile (non frenato/frenato)	750 / 1.500kg
	Carico verticale massimo su gancio traino	75kg
	Serbatoio carburante	60 litri
Consumi, emissioni e autonomia*	Diametro di sterzata	11m
	Altezza da terra minima	200mm
	Consumo carburante (WLTP combinato)	0,7 l/100km
	Consumo a batteria scarica (WLTP combinato)	6 l/100km
	Consumo elettrico (WLTP combinato)	187 Wh/km
	Consumo elettrico in EV mode (WLTP combinato)	206 Wh/km
	Autonomia in elettrico (WLTP combinato)	91km
	Autonomia in elettrico in città (WLTP city)	130 km
	Autonomia complessiva stimata	oltre 1.200 km
	CO2 WLTP combinato	23 g CO2/km
CO2 WLTP a batteria scarica	136 g CO2/km	

*Dati di autonomia, consumo e di emissione di anidride carbonica secondo le prescrizioni del regolamento UE 2018/1832. I dati sono calcolati secondo il ciclo di prova WLTP (Worldwide harmonized Light vehicles Test Procedure). I valori di autonomia e consumi dipendono da fattori variabili tra cui stile di guida, condizioni della strada, temperatura esterna, stato della batteria, condizioni di carico della vettura.